



RAPORT DE ANALIZĂ STATISTICĂ A BAZEI DE INFORMAȚII FISCALE (BIF)

1 IANUARIE - 31 MARTIE 2019

**IROVAL
2019**





ANEVAR[®]

ASOCIAȚIA NAȚIONALĂ A EVALUATORILOR AUTORIZAȚI DIN ROMÂNIA

RAPORT DE ANALIZĂ STATISTICĂ BAZA DE INFORMAȚII FISCALE (BIF)

1 ianuarie – 31 martie 2019

Copyright © IROVAL, 2019
Toate drepturile rezervate

IROVAL
2019

STATISTICI GENERALE LA 31 MARTIE 2019

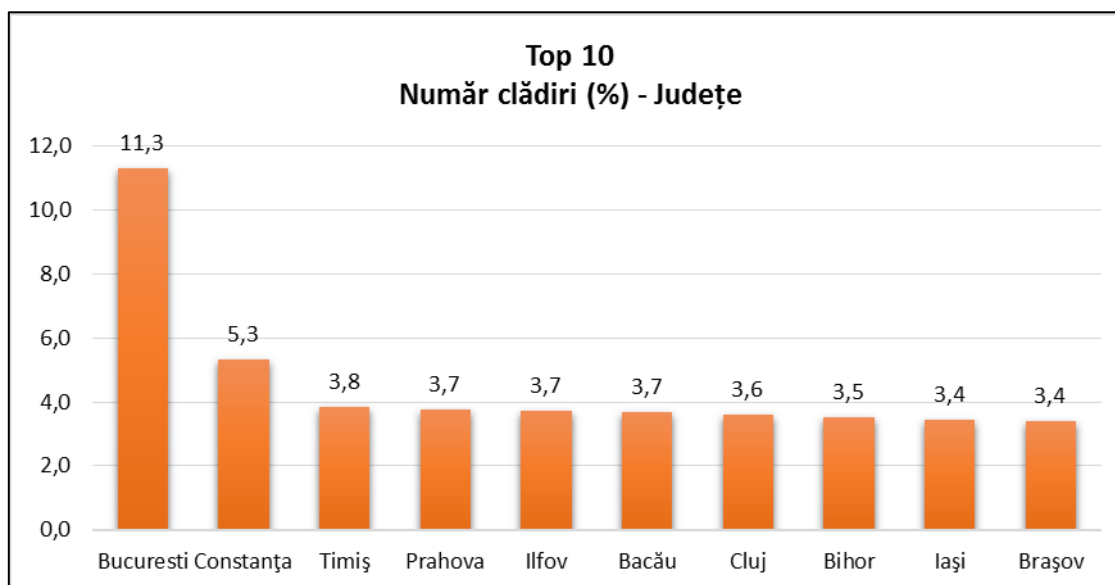
Număr de rapoarte de evaluare și număr de clădiri introduse în BIF – Baza de Informații Fiscale

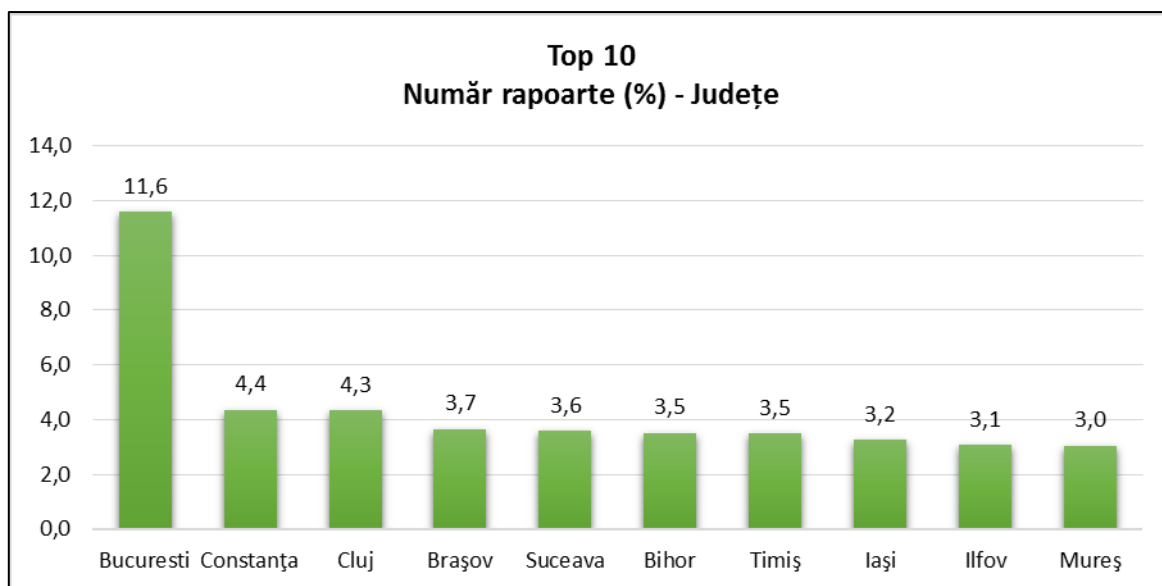
În intervalul 1 ianuarie – 31 martie al anului 2019 trendul numărului de rapoarte pentru impozitare înregistrate în BIF și al numărului de clădiri evaluate în cadrul acestora a fost aproximativ constant față de anul anterior: cu doar 3% mai multe clădiri - 163.229 față de 158.983 evaluate în 2018, și cu 4% mai puține rapoarte de evaluare față de anul anterior - 54.071 înregistrate anul acesta, respectiv 56.295 în 2018.

1. Număr clădiri și număr rapoarte de evaluare – Distribuție pe județe și București

Județ/ București	Număr clădiri	Număr rapoarte	Procentaj din total număr clădiri (%)	Procentaj din total număr rapoarte (%)
Alba	3.178	1.043	1,9	1,9
Arad	3.360	1.027	2,1	1,9
Argeș	4.340	1.517	2,7	2,8
Bacău	5.995	1.609	3,7	3,0
Bihor	5.749	1.905	3,5	3,5
Bistrița-Năsăud	1.700	776	1,0	1,4
Botoșani	1.914	750	1,2	1,4
Brăila	2.080	730	1,3	1,4
Brașov	5.561	1.979	3,4	3,7
București	18.459	6.279	11,3	11,6
Buzău	3.248	1.035	2,0	1,9
Călărași	2.591	740	1,6	1,4
Caraș-Severin	1.994	756	1,2	1,4
Cluj	5.868	2.338	3,6	4,3
Constanța	8.702	2.357	5,3	4,4
Covasna	1.461	549	0,9	1,0
Dâmbovița	2.875	928	1,8	1,7
Dolj	3.322	1.272	2,0	2,4
Galați	3.486	1.143	2,1	2,1
Giurgiu	1.640	479	1,0	0,9
Gorj	3.366	760	2,1	1,4
Harghita	3.187	1.179	2,0	2,2
Hunedoara	3.690	1.254	2,3	2,3
Ialomița	2.491	755	1,5	1,4
Iași	5.591	1.755	3,4	3,2
Ilfov	6.047	1.654	3,7	3,1
Maramureș	2.836	1.187	1,7	2,2
Mehedinți	1.544	506	0,9	0,9

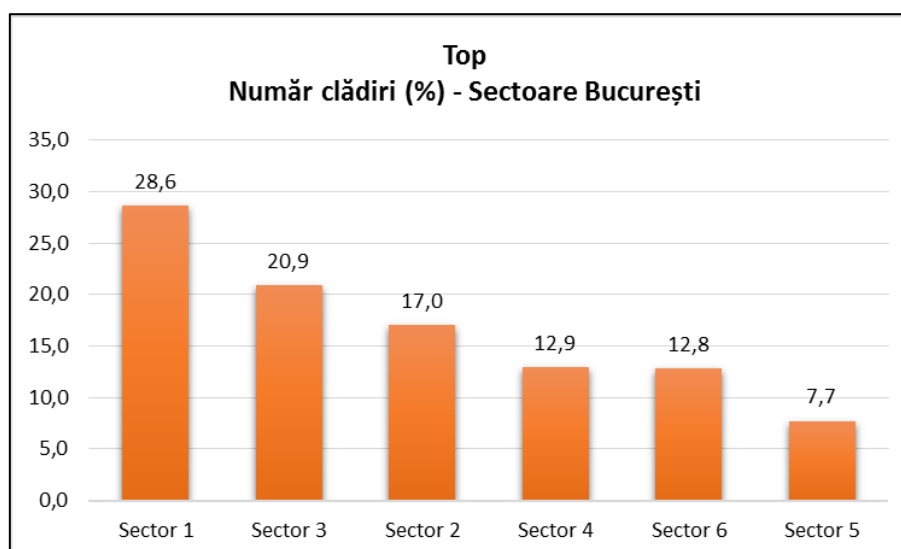
Județ/ București	Număr clădiri	Număr rapoarte	Procentaj din total număr clădiri (%)	Procentaj din total număr rapoarte (%)
Mureș	4.480	1.648	2,7	3,0
Neamț	3.812	938	2,3	1,7
Olt	1.767	688	1,1	1,3
Prahova	6.119	1.546	3,7	2,9
Sălaj	1.495	652	0,9	1,2
Satu Mare	2.355	961	1,4	1,8
Sibiu	3.761	1.388	2,3	2,6
Suceava	4.907	1.933	3,0	3,6
Teleorman	2.026	586	1,2	1,1
Timiș	6.259	1.894	3,8	3,5
Tulcea	2.196	621	1,3	1,1
Vâlcea	2.729	996	1,7	1,8
Vaslui	2.611	889	1,6	1,6
Vrancea	2.437	1.072	1,5	2,0
TOTAL	163.229	54.074	100 %	100 %

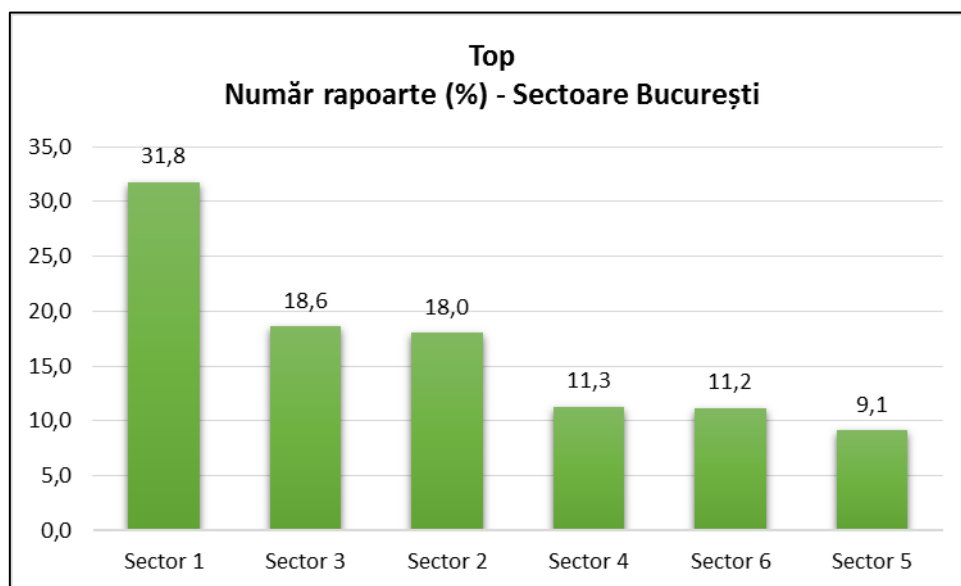




2. Număr clădiri și număr rapoarte de evaluare – Distribuție pe sectoare București

Sector București	Număr clădiri	Număr rapoarte	Procentaj din total număr clădiri (%)	Procentaj din total număr rapoarte (%)	Număr clădiri/raport
Sector 1	5.287	1.997	28,6	31,8	2,6
Sector 2	3.138	1.134	17,0	18,0	2,8
Sector 3	3.864	1.167	20,9	18,6	3,3
Sector 4	2.381	710	12,9	11,3	3,4
Sector 5	1.425	573	7,7	9,1	2,5
Sector 6	2.364	702	12,8	11,2	3,4
TOTAL	18.459	6.283	100 %	100 %	2,9





3. Număr clădiri și număr rapoarte de evaluare - Distribuție pe tip contribuabil (PF, PJ)

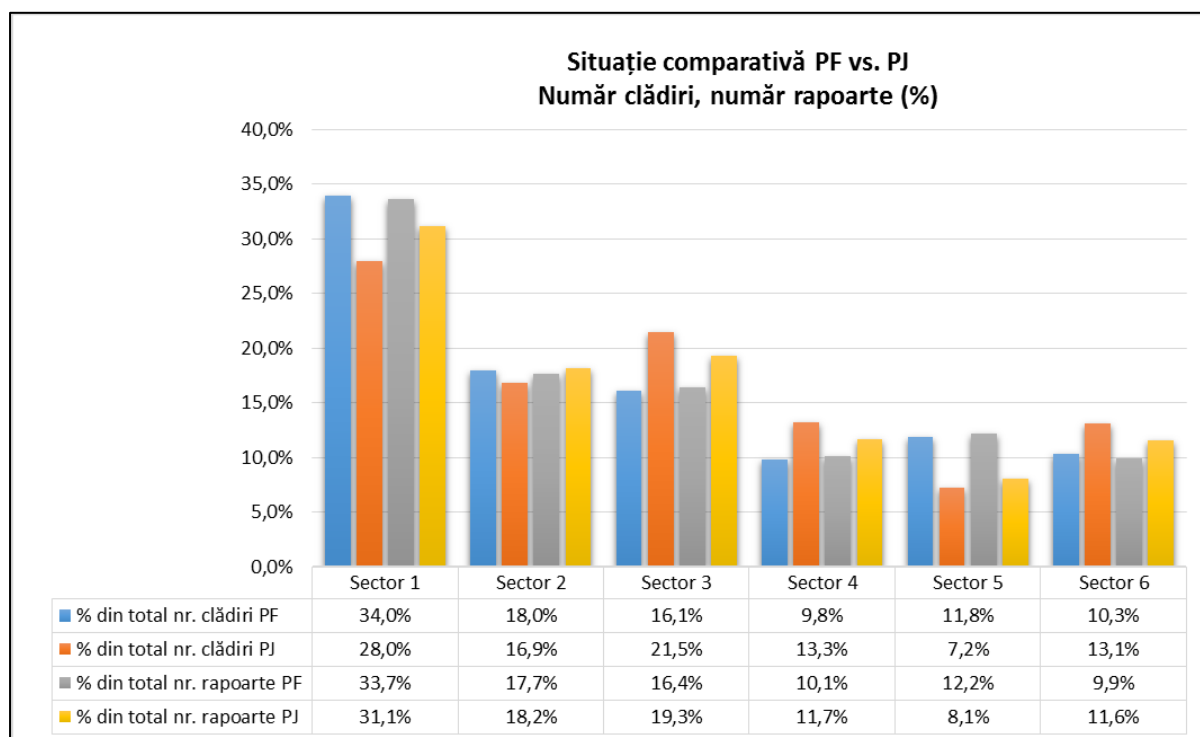
Țară

Tip contribuabil	Număr clădiri	Număr rapoarte	Procentaj din total număr clădiri (%)	Procentaj din total număr rapoarte (%)	Număr clădiri/raport
Persoana fizică	12.609	9.556	7,7	17,7	1,3
Persoana juridică	150.620	44.515	92,3	82,3	3,4
TOTAL	163.229	54.071	100 %	100 %	3,0

București

Tip contribuabil	Sector București	Număr clădiri	Număr rapoarte	Procentaj din total număr clădiri (%)	Procentaj din total număr rapoarte (%)	Număr clădiri/raport
Persoană fizică	Sector 1	668	540	34,0	33,7	1,2
	Sector 2	354	283	18,0	17,7	1,3
	Sector 3	316	263	16,1	16,4	1,2
	Sector 4	193	162	9,8	10,1	1,2
	Sector 5	233	196	11,8	12,2	1,2
	Sector 6	203	159	10,3	9,9	1,3
	Total		1.967	1.603	100 %	100 %
Persoană juridică	Sector 1	4.619	1.457	28,0	31,1	3,2
	Sector 2	2.784	851	16,9	18,2	3,3
	Sector 3	3.548	904	21,5	19,3	3,9
	Sector 4	2.188	548	13,3	11,7	4,0
	Sector 5	1.192	377	7,2	8,1	3,2

Tip contribuabil	Sector București	Număr clădiri	Număr rapoarte	Procentaj din total număr clădiri (%)	Procentaj din total număr rapoarte (%)	Număr clădiri/raport
	Sector 6	2.161	543	13,1	11,6	4,0
	Total	16.492	4.680	100 %	100 %	3,5
	TOTAL	18.459	6.283	-	-	2,9



4. Număr clădiri și număr rapoarte de evaluare - Distribuție pe categorii de utilizare a clădirilor (R, N, M)

Categorie utilizare	Număr clădiri	Număr rapoarte	Procentaj din total număr clădiri (%)	Procentaj din total număr rapoarte (%)	Număr clădiri/raport
Rezidențială	21.256	7.410	13,0	12,9	2,9
Nerezidențială	137.763	46.426	84,4	80,6	3,0
Mixtă	4.210	3.759	2,6	6,5	1,1
TOTAL	163.229	57.595	100 %	100 %	2,8