



RAPORT DE ANALIZĂ STATISTICĂ A BAZEI DE INFORMAȚII FISCALE (BIF)

1 IANUARIE - 31 MARTIE 2018

**IROVAL
2018**





ANEVAR[®]

ASOCIAȚIA NAȚIONALĂ A EVALUATORILOR AUTORIZAȚI DIN ROMÂNIA

RAPORT DE ANALIZĂ STATISTICĂ BAZA DE INFORMAȚII FISCALE (BIF)

1 ianuarie – 31 martie 2018

Copyright © IROVAL, 2018
Toate drepturile rezervate

IROVAL
2018

STATISTICI GENERALE LA 31 MARTIE 2018

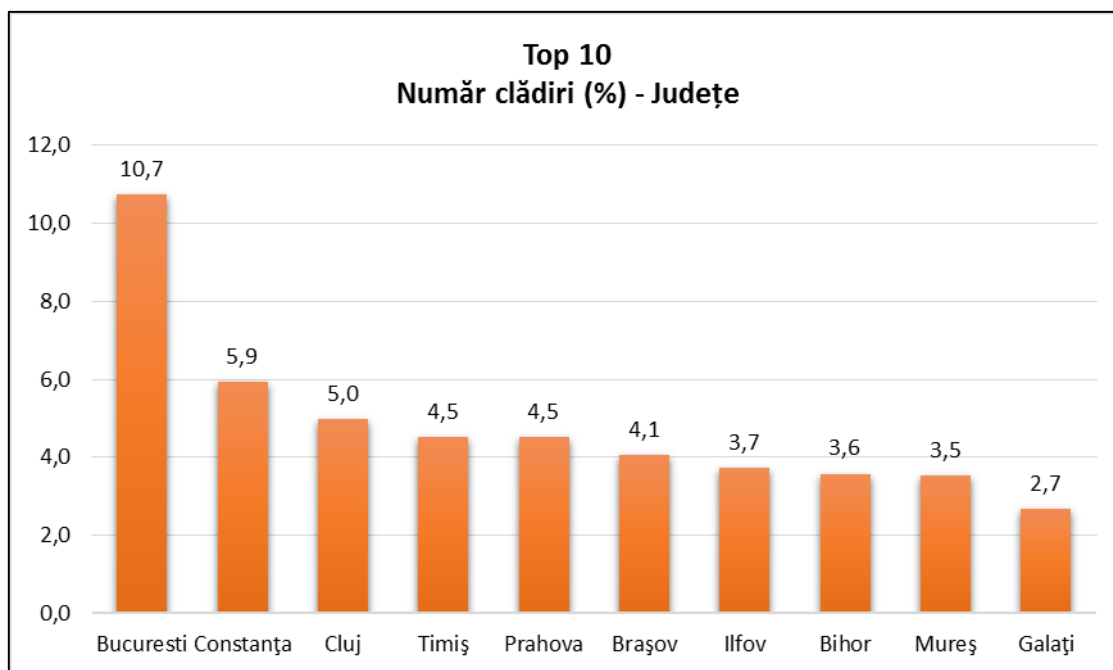
Număr de rapoarte de evaluare și număr de clădiri introduse în BIF – Baza de Informații Fiscale

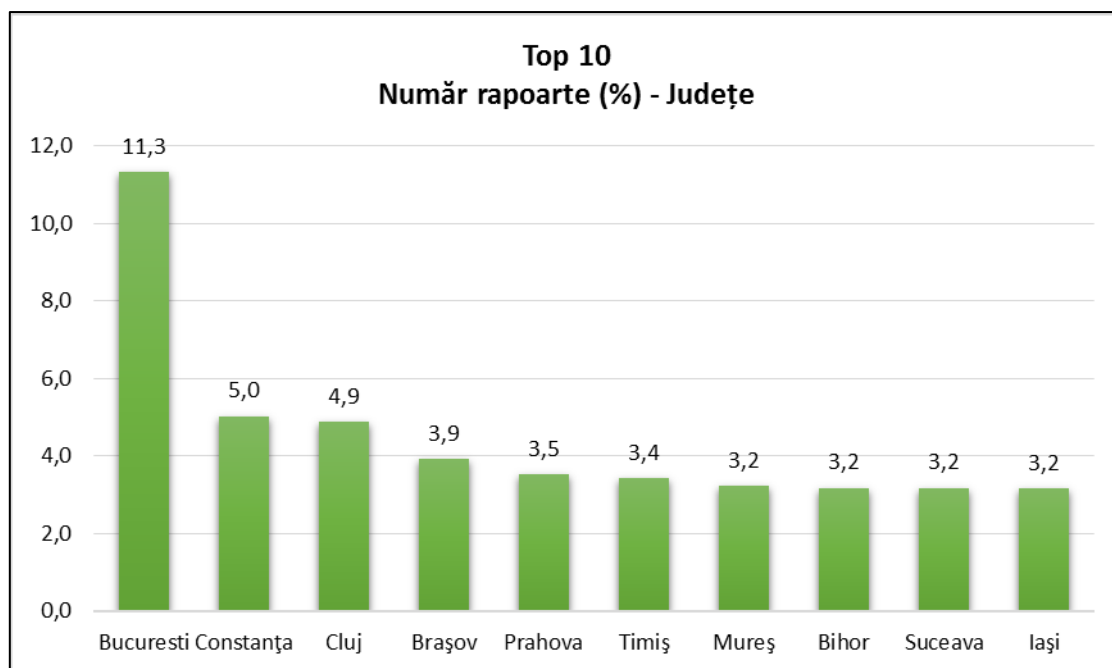
În intervalul 1 ianuarie – 31 martie (inclusiv) al anului 2018 au fost înregistrate în BIF de cca. 2 ori mai puține clădiri decât în anul 2016 (115.831, față de 245.283 în 2016) și de cca. 3 ori mai puține rapoarte (44.955, față de 132.502 în 2016).

1. Număr clădiri și număr rapoarte de evaluare - Distribuție pe județe și București

Județ/ București	Număr clădiri	Număr rapoarte	Procentaj din total număr clădiri (%)	Procentaj din total număr rapoarte (%)
Alba	2.454	970	1,5	1,7
Arad	3.668	1.245	2,3	2,2
Argeș	3.337	1.534	2,1	2,7
Bacău	3.661	1.651	2,3	2,9
Bihor	5.690	1.790	3,6	3,2
Bistrița-Năsăud	1.636	747	1,0	1,3
Botoșani	1.526	758	1,0	1,3
Brăila	2.325	895	1,5	1,6
Brașov	6.440	2.215	4,1	3,9
Bucuresti	17.086	6.372	10,7	11,3
Buzău	2.695	903	1,7	1,6
Călărași	2.368	654	1,5	1,2
Caraș-Severin	2.402	693	1,5	1,2
Cluj	7.912	2.756	5,0	4,9
Constanța	9.424	2.834	5,9	5,0
Covasna	1.634	650	1,0	1,2
Dâmbovița	3.157	1.053	2,0	1,9
Dolj	3.396	1.438	2,1	2,6
Galați	4.235	1.223	2,7	2,2
Giurgiu	1.301	475	0,8	0,8
Gorj	1.810	710	1,1	1,3
Harghita	2.680	1.010	1,7	1,8
Hunedoara	3.625	1.406	2,3	2,5
Ialomița	2.959	964	1,9	1,7
Iași	4.197	1.778	2,6	3,2
Ilfov	5.916	1.646	3,7	2,9
Maramureș	2.791	1.246	1,8	2,2
Mehedinți	1.216	541	0,8	1,0

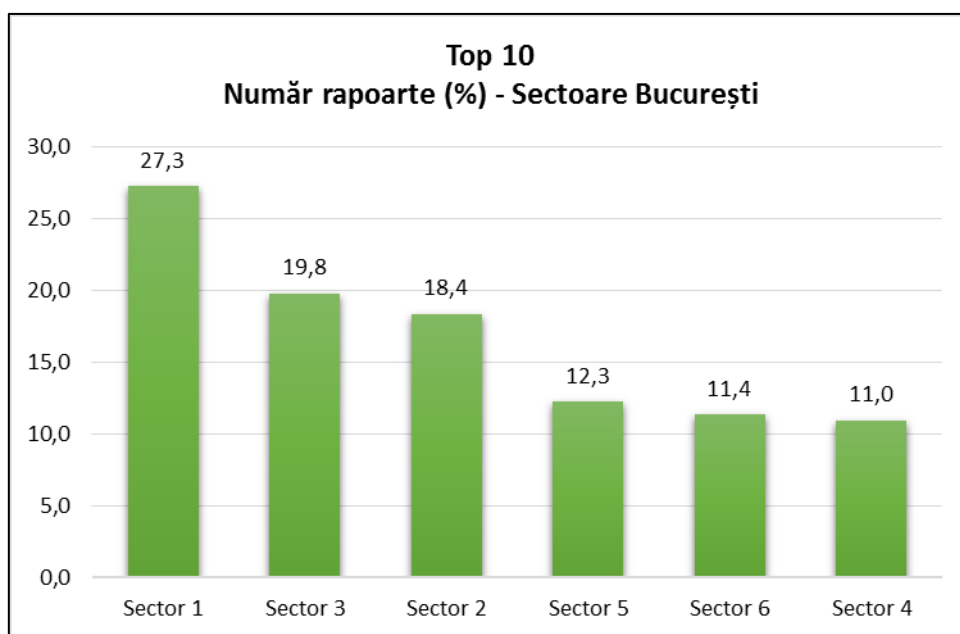
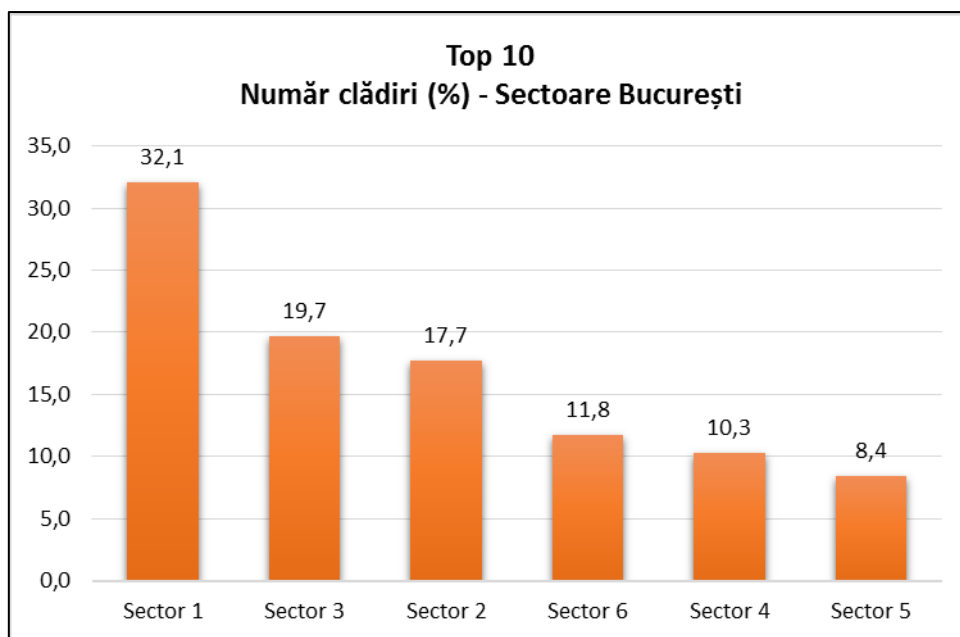
Județ/ București	Număr clădiri	Număr rapoarte	Procentaj din total număr clădiri (%)	Procentaj din total număr rapoarte (%)
Mureș	5.606	1.823	3,5	3,2
Neamț	2.309	812	1,5	1,4
Olt	2.497	787	1,6	1,4
Prahova	7.189	1.990	4,5	3,5
Sălaj	1.844	775	1,2	1,4
Satu Mare	2.109	852	1,3	1,5
Sibiu	4.076	1.320	2,6	2,3
Suceava	3.714	1.789	2,3	3,2
Teleorman	1.807	551	1,1	1,0
Timiș	7.203	1.935	4,5	3,4
Tulcea	2.341	703	1,5	1,2
Vâlcea	2.208	952	1,4	1,7
Vaslui	2.337	841	1,5	1,5
Vrancea	2.202	1.008	1,4	1,8
TOTAL	158.983	56.295	100 %	100 %





2. Număr clădiri și număr rapoarte de evaluare – Distribuție pe sectoare București

Sector București	Număr clădiri	Număr rapoarte	Procentaj din total număr clădiri (%)	Procentaj din total număr rapoarte (%)	Număr clădiri/ raport
Sector 1	5.485	1.742	32,1	27,3	3,1
Sector 2	3.027	1.172	17,7	18,4	2,6
Sector 3	3.368	1.263	19,7	19,8	2,7
Sector 4	1.760	699	10,3	11,0	2,5
Sector 5	1.438	782	8,4	12,3	1,8
Sector 6	2.008	725	11,8	11,4	2,8
TOTAL	17.086	6.383	100 %	100 %	2,7



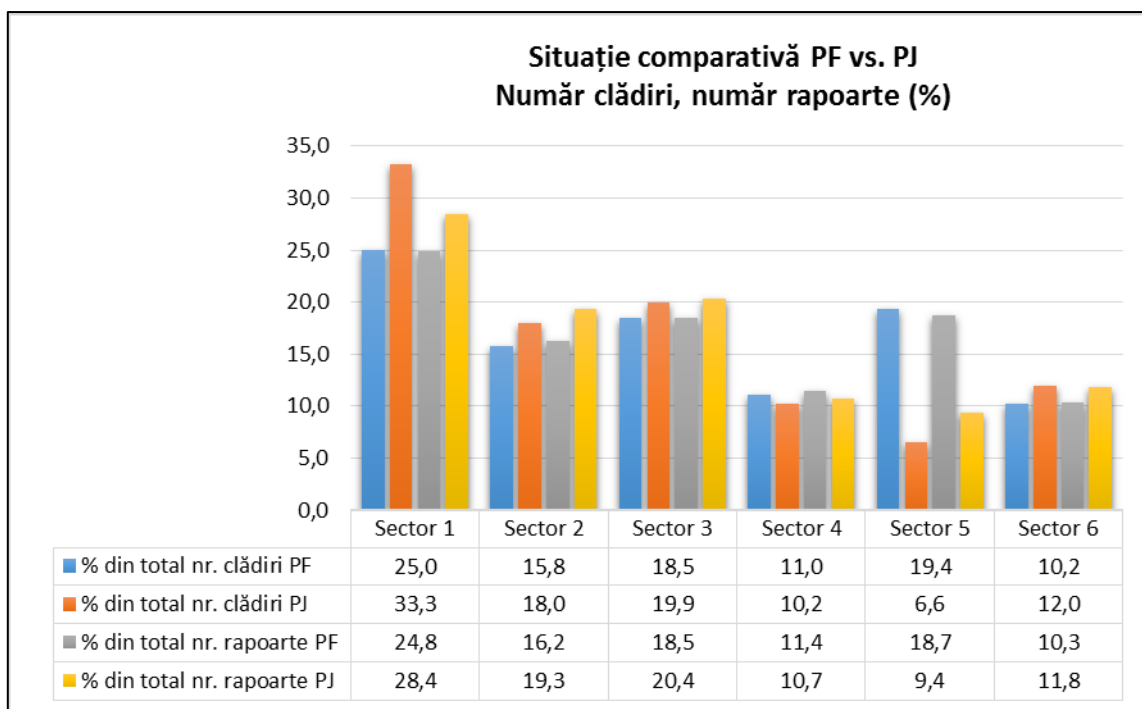
3. Număr clădiri și număr rapoarte de evaluare - Distribuție pe tip contribuabil (PF, PJ)

Țară

Tip contribuabil	Număr clădiri	Număr rapoarte	Procentaj din total număr clădiri (%)	Procentaj din total număr rapoarte (%)	Număr clădiri/raport
Persoana fizică	11.926	9.352	7,5	16,6	1,3
Persoana juridică	147.057	46.933	92,5	83,4	3,1
TOTAL	158.983	56.285	100 %	100 %	2,8

București

Tip contribuabil	Sector București	Număr clădiri	Număr rapoarte	Procentaj din total număr clădiri (%)	Procentaj din total număr rapoarte (%)	Număr clădiri/raport
Persoană fizică	Sector 1	608	491	25,0	24,8	1,2
	Sector 2	384	321	15,8	16,2	1,2
	Sector 3	450	365	18,5	18,5	1,2
	Sector 4	268	226	11,0	11,4	1,2
	Sector 5	470	370	19,4	18,7	1,3
	Sector 6	248	204	10,2	10,3	1,2
	Total		2.428	1.977	100 %	100 %
Persoană juridică	Sector 1	4.877	1.251	33,3	28,4	3,9
	Sector 2	2.643	851	18,0	19,3	3,1
	Sector 3	2.918	898	19,9	20,4	3,2
	Sector 4	1.492	473	10,2	10,7	3,2
	Sector 5	968	412	6,6	9,4	2,3
	Sector 6	1.760	521	12,0	11,8	3,4
	Total		14.658	4.406	100 %	100 %
TOTAL		17.086	6.383	-	-	2,7



4. Număr clădiri și număr rapoarte de evaluare – Distribuție pe categorii de utilizare a clădirilor (R, N, M)

Categorie utilizare	Număr clădiri	Număr rapoarte	Procentaj din total număr clădiri (%)	Procentaj din total număr rapoarte (%)	Număr clădiri/raport
Rezidențială	17.502	5.968	11,0	10,2	2,9
Nerezidențială	138.164	49.475	86,9	84,4	2,8
Mixtă	3.317	3.182	2,1	5,4	1,0
TOTAL	158.983	58.625	100 %	100 %	2,7